

# URBAN 26







26 de Marzo y Felix Buxareo





**Urban 26** es tu punto de conexión con lo mejor de la ciudad. Cercano a Montevideo Shopping y World Trade Center, combina diseño contemporáneo, ubicación estratégica y comodidad absoluta.

Viví en un entorno que te permite moverte a pie, en bicicleta o en minutos a cualquier punto clave de Montevideo.

Departamentos modernos, diseño funcional y una ubicación que te ahorra tiempo todos los días. Movete, trabajá, disfrutá: tu vida urbana, en el centro de todo.

DESARROLLA **ESTUDIO FISCHER**  
REAL ESTATE



# AMENITIES



ROOFTOP CON PARRILLEROS



SOLARIUM



SEGURIDAD



LAUNDRY



BICICLETERO





# SERVICIOS

## **Vigilancia y Seguridad**

Se dispondrá de infraestructura y equipamiento para implementar sistemas de Vigilancia, y un circuito de cámaras de seguridad.

## **CCTV**

Circuito cerrado de cámaras de vigilancia en accesos, cerco perimetral y áreas comunes exteriores.

## **Sistema de detección y extinción de incendios**

Conjunto de sensores de calor/humo en áreas comunes y alarmas de incendio centralizados, bombas y tanques, y extinguidores según normas de DNB.

## **Telefonía interna y externa**

Sistema de comunicación telefónica interna (espacios comunes, servicios y recepción) y externa (telefonía urbana de aptos.).

## **Cocheras**

En la planta baja se dispondrá de cocheras y demás servicios generales. Espacio para guardar bicicletas.

## **Portones automáticos**

Portones automáticos con control remoto para ingreso a garaje.

## **WI FI**

Previsión para instalación de conexión inalámbrica para internet en espacios comunes del edificio.

## **TV Cable**

Previsión de conexiones en los ambientes de las unidades (estar y dormitorios) para el servicio de señales de televisión por cable.

## **Laundry**

Contará también con una sala equipada con máquinas lava secarropas de uso colectivo mediante tarjetas.

## **Portero Eléctrico**

Sistema de portero eléctrico y telefonía interna centralizada.

## **Datos**

Previsión de conexiones internas en los ambientes de las unidades para recepción fija de sistema de datos (ADSL).





# ESPECIFICACIONES CONSTRUCTIVAS

## **Fundaciones**

Sistema general de cimentación según proyecto estructural.

## **Estructura Portante**

Compuesta por un conjunto de elementos (pilares, vigas y losas) realizados en hormigón armado.

## **Paramentos verticales interiores**

Muros y cielorrasos interiores terminados con enduido de yeso y pintura latex lavable.

## **Aberturas Interiores**

En madera con terminaciones en laca poliuretánica, con herrajes importados y manijas de diseño exclusivo.

## **Aberturas Exteriores**

Aluminio anodizado, con cristales dobles aislantes termo-acústicos DVH.

## **Cubiertas y Entrepisos**

Todos los elementos estructurales superficiales horizontales del edificio serán realizados en hormigón armado.

## **Muros y Tabiques**

Todos los muros exteriores del edificio serán realizados con mampostería tradicional y/o hormigón armado. Los tabiques interiores podrán ser de mampostería de cerámicos y/o sistema americano Durlock / Steel Frame, según cada caso.

## **Instalación Sanitaria**

Tuberías y fittings de PPL para desagües y termofusión para abastecimiento. Conexión del conjunto a redes públicas de abastecimiento y saneamiento.

## **Barandas**

En los balcones y terrazas de las unidades y en los espacios comunes en altura se colocaran barandas en aluminio anodizado y cristal laminado.

## **Instalación Eléctrica**

La instalación eléctrica de las unidades y de los espacios comunes del complejo será realizada con la línea DUOMO de CONATEL.

## **Zócalos**

Realizados en PVC color blanco.

## **Ascensores**

Elevador electromecánico de última generación, con variador de frecuencia y cabina en acero inoxidable.

## **Impermeabilizaciones y Aislaciones**

En los muros exteriores se realizaran con revoques hidrófugos y poliuretano. En la azotea y terrazas serán con membranas asfálticas y poliuretano.

## **Pavimentos Interiores y exteriores**

Realizados con porcelanato importado, rectificado, de una dureza y resistencia a la abrasión de grado tipo PEI 4 o superiores.

## **Revestimientos muros interiores**

Cerámicas esmaltadas tipo monococción, Gres o porcelanatos esmaltados según el caso.

## **Terminaciones Exteriores**

Muros exteriores terminados en combinación de revestimientos en placas y revoques con color.





## EQUIPAMIENTO

### Cortinas de enrollar

En dormitorios sistemas monoblock de persianas motorizadas en aluminio color, ídem abertura, con piezas inyectadas con poliuretano aislante termo acústico.

### Placares de Cocina y baños

En cocinas, placares bajo mesada y aéreos en líneas modulares en MDF laminado, con interiores ídem. En baños piletas de loza blanca y placares modulares en MDF.

### Loza sanitaria

Inodoro pedestal con mochila, bidet ídem y lavatorio realizados en loza sanitaria esmaltada importada, en color blanco.

### Mesadas

En cocinas, mesada y alzado en granito o similares con pileta de acero inoxidable.

### Conexiones y previsiones

En cocina para heladera y lavarropas o lavavajillas. En general, para TV cable, telefonía, datos, WIFI, fibra óptica, pre - instalación para equipos de aire acondicionado multisplit. En cocheras previsiones para instalación de cargadores eléctricos para autos.

### Grifería y accesorios

Tipo monocomando, con cierre cerámico, y con cuerpos exteriores realizados en cromo. Accesorios exteriores (perchas, portarrollos, etc.) en acero inoxidable.

### Acondicionamiento térmico

Preinstalaciones para equipos de aire acondicionado con sistema Multi Split.

### Electrodomésticos

Todas las cocinas tendrán incluidas e instaladas campana extractora de acero inoxidable con turbina de extracción, horno eléctrico de empotrar y anafe sobre mesada. Se incluye además el suministro y colocación de termotanques eléctricos, luminarias LED y extractores electromecánicos en los baños.





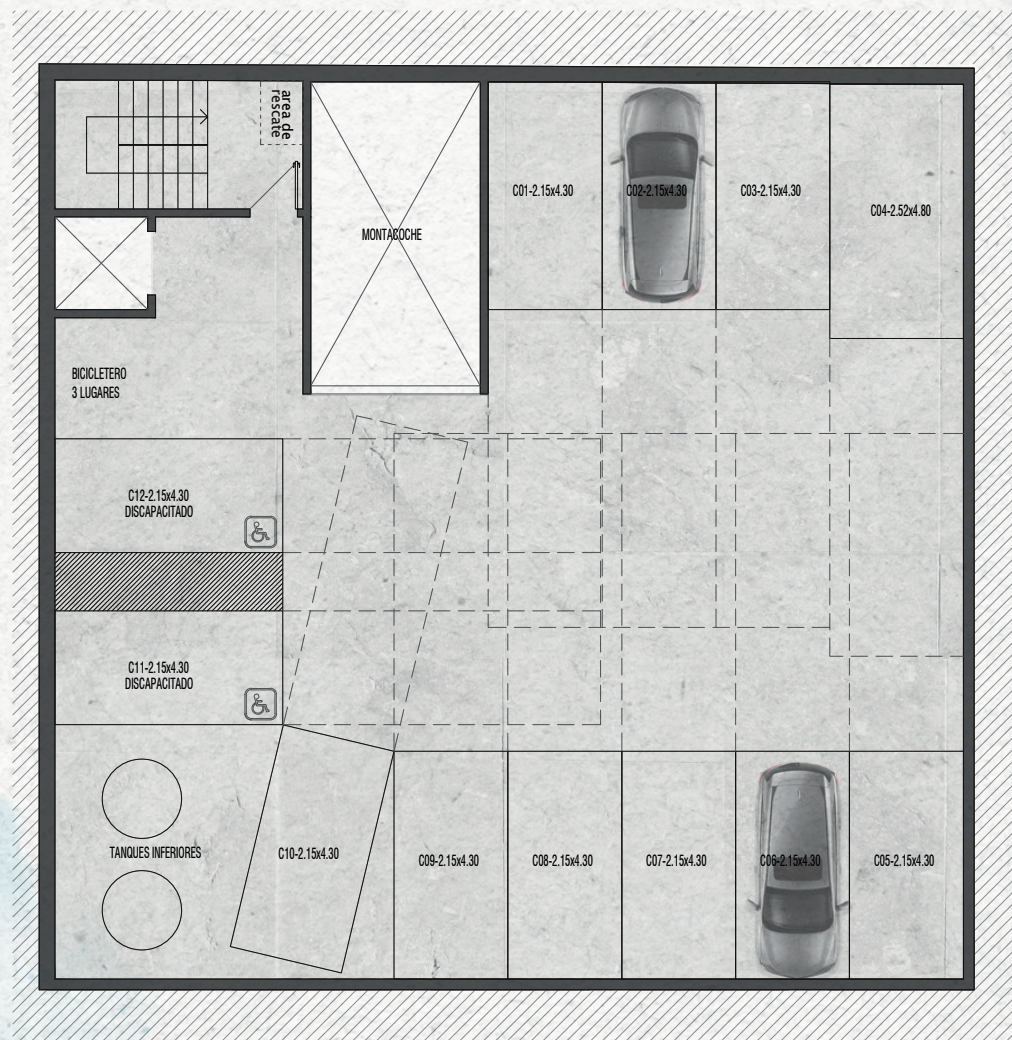




# PLANOS GENERALES





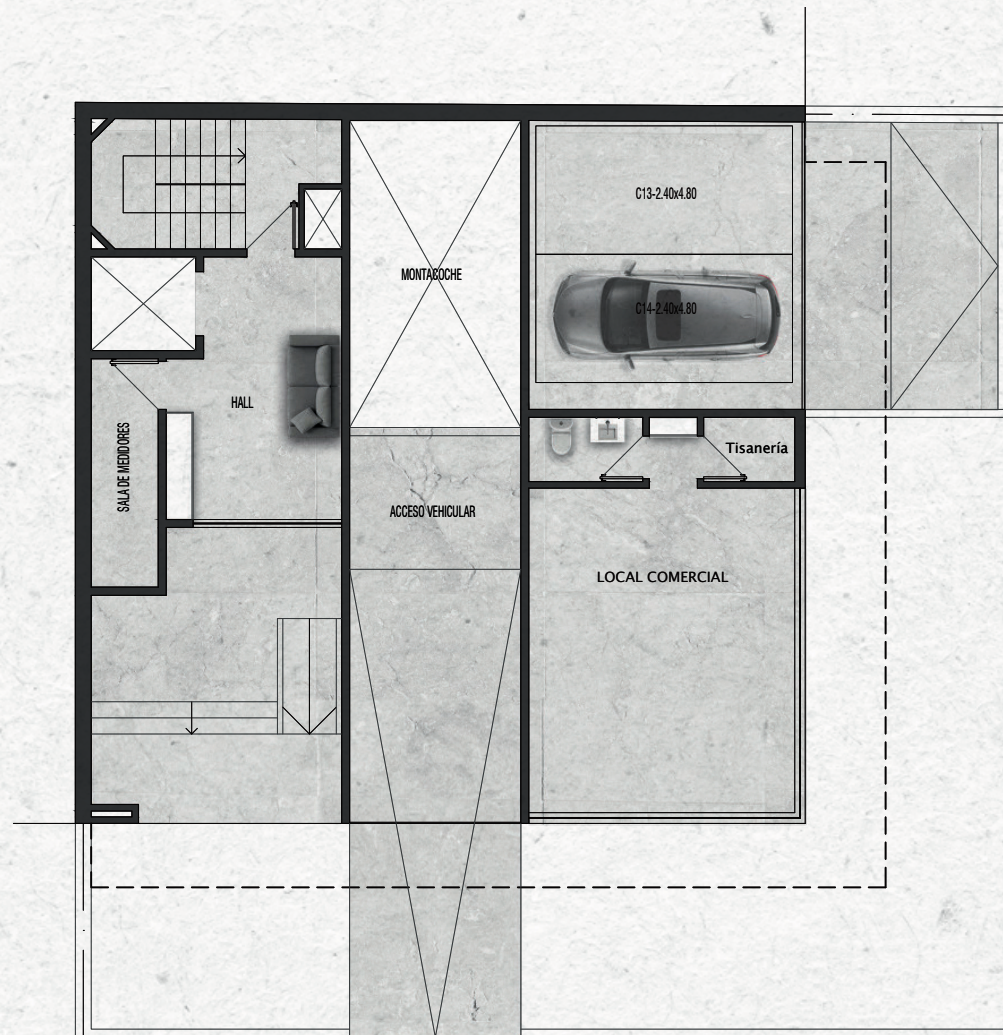


BUXAREO

26 DE MARZO



# PLANTA BAJA



BUXAREO

26 DE MARZO





BUXAREO









26 DE MARZO

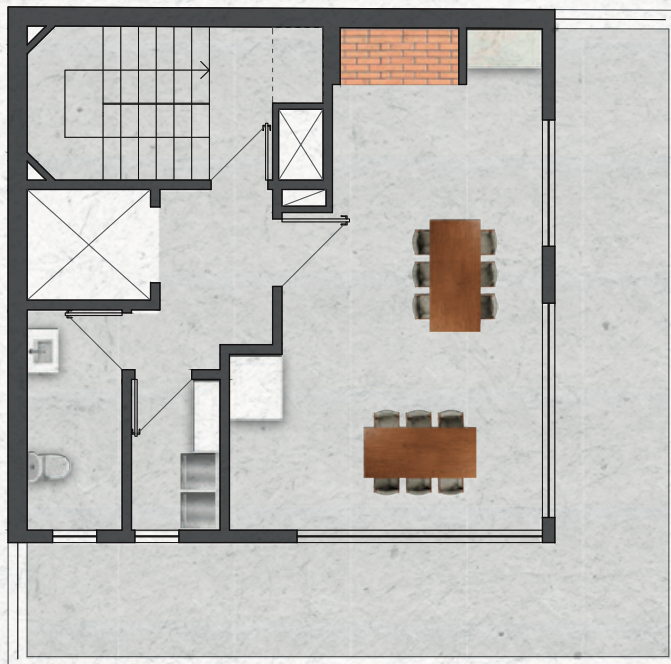
BUXAREO







NIVEL 11





# TIPOLOGÍAS







## 1 DORMITORIO

Área total - m<sup>2</sup>

Área interior - m<sup>2</sup>

Área terraza - m<sup>2</sup>

Área bien común - m<sup>2</sup>

Ubicación -

Unidades 101 - 901

Las medidas generales de los locales son de proyecto, pudiendo sufrir aumentos o disminuciones menores durante la obra. Las especificaciones constructivas son indicativas y podrán modificarse a criterio de los desarrollistas sin perjuicio de mantener las calidades generales.





## 2 DORMITORIOS

Área total - m<sup>2</sup>

Área interior - m<sup>2</sup>

Área terraza - m<sup>2</sup>

Área bien común - m<sup>2</sup>

Ubicación -

Unidades 102 - 902

Las medidas generales de los locales son de proyecto, pudiendo sufrir aumentos o disminuciones menores durante la obra. Las especificaciones constructivas son indicativas y podrán modificarse a criterio de los desarrollistas sin perjuicio de mantener las calidades generales.





## 1 DORMITORIO

Área total - m<sup>2</sup>

Área interior - m<sup>2</sup>

Área terraza - m<sup>2</sup>

Área bien común - m<sup>2</sup>

Ubicación -

**Unidades 103 - 903**

Las medidas generales de los locales son de proyecto, pudiendo sufrir aumentos o disminuciones menores durante la obra. Las especificaciones constructivas son indicativas y podrán modificarse a criterio de los desarrollistas sin perjuicio de mantener las calidades generales.





## 3 DORMITORIOS

Área total - m<sup>2</sup>

Área interior - m<sup>2</sup>

Área terraza - m<sup>2</sup>

Área bien común - m<sup>2</sup>

Ubicación -

Unidad 1001

Las medidas generales de los locales son de proyecto, pudiendo sufrir aumentos o disminuciones menores durante la obra. Las especificaciones constructivas son indicativas y podrán modificarse a criterio de los desarrollistas sin perjuicio de mantener las calidades generales.



DESARROLLA

ESTUDIO  
FISCHER

REAL ESTATE

PROYECTO Y DIRECCIÓN

SP  
SILVA PIÑEYRO  
ARQUITECTOS

ESTRUCTURA Y COMERCIALIZA

CONSTRUYE

EQUIPAMIENTO

Las imágenes, fotografías, renders, materiales gráficos, planos, medidas y especificaciones, así como el equipamiento, detalles decorativos, colores, mobiliario y otros elementos, son de carácter meramente ilustrativo y pueden no representar exactamente la realidad, no implicando una obligación para Estudio Fischer a construir tales como están descritos. Estudio Fischer se reserva el derecho a realizar cambios en las formas, distribuciones, apariencia y contenido de las diferentes áreas del edificio, basado en las reglamentaciones y recomendaciones de arquitectos / ingenieros, diseñadores de interiores y consultores, sin previo aviso. Los sectores privados sólo serán entregados con el material descrito en los contratos, siendo la decoración y ambientación colocados en las imágenes, solamente propuestas decorativas.

Estudio Fischer no se responsabiliza por las decisiones tomadas por el lector basadas únicamente en la información provista en este brochure.



# ESTUDIO FISCHER

REAL ESTATE

Esteban Elena 6527 | T. +598 2600 3746 | C. +598 092 100 932 | [info@estudiofischer.com](mailto:info@estudiofischer.com) | [estudiofischer.com](http://estudiofischer.com)